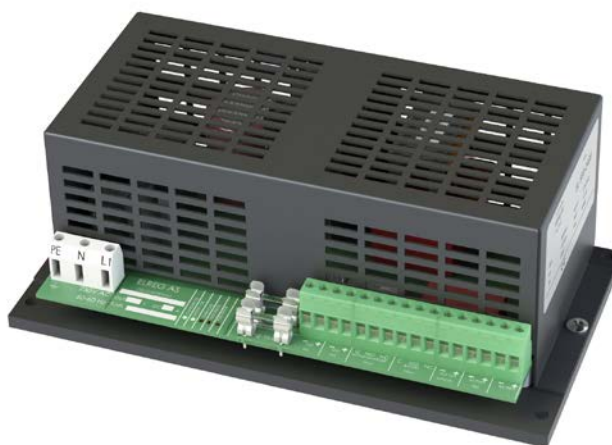


ELREG AS	PRODUKTKODE: 100.04.1207.000.0
EL500-1207 Strømforsyning Effekt: 96W	Strømforsyning EL500-1207 med 12V utganger

1. PRODUKTBESKRIVELSE

EL500-1207 er en driftssikker strømforsyning basert på switch-mode teknologi som gir høy virkningsgrad og små dimensjoner. Strømforsyningen er beregnet for å stå i parallelldrift med et 12V batteri for å sikre en avbruddsfri strømforsyning også når nettspenningen svikter. I normal drift holder strømforsyningen batteriet oppladet samtidig som den gir strøm til belastningen. Når nettspenningen svikter overtar batteriet automatisk og fortsetter å gi nødvendig strøm til belastningen, uten noen form for spenningsbrudd..



Elnummer:	
Dimensjon:	20.5x10.7x6.9 cm
Farge:	Sort
Overflatebehandling:	Aluminium Eloksert
Øvrige opplysninger:	CE merket og NEMKO godkjent

2. ANVISNINGER FOR DRIFT OG VEDLIKEHOLD

Rengjøring og rengjøringsmetoder for overflateprodukter

Ved behov for renhold, bruk en tørr klut og tørk av støv på utsiden av enheten. Ellers ingen krav til renhold.

Ettersyn/kontroll (Rutinemessig kontroll)

ELREG AS	PRODUKTKODE: 100.04.1207.000.0
EL500-1207 Strømforsyning Effekt: 96W	Strømforsyning EL500-1207 med 12V utganger

Minimum 1 gang pr. år utføres følgende kontroll.

1. Sjekk at status som indikeres ved lysdioder er normal.
Det skal lyse grønt i de to til venstre, (Mains Charger OK og Battery OK) og ingen andre skal lyse.
2. Frakoble batteriene og mål spenningen på laderens batterikurs. (Denne skal være 13.8V +/- 0.3V)
3. Koble batteriene tilbake igjen og sett anlegget tilbake i drift.

Vedlikeholdsinstruks og -intervall (Periodisk vedlikehold)

Minimum 1 gang pr. år utføres følgende vedlikehold.

1. Sjekk at status som indikeres ved lysdioder er normal.
Det skal lyse grønt i de to til venstre, (Mains Charger OK og Battery OK) og ingen andre skal lyse.
2. Frakoble batteriene og mål spenningen på laderens batterikurs. (Denne skal være 13.8V +/- 0.3V)
3. Koble batteriene tilbake igjen, og kjør en manuell batteritest (kortslett pin.7 og pin.8 merket BATT.TEST i 2 sekunder)
Et klikk vil høres, og lysdiode for BATT OK skal lyse grønt som indikerer at batteriene er OK.
4. Bruk et instrument og mål at det er kontakt mellom pin.1 og pin.3 (C og NC) samt mellom pin.4 og pin.6 (C og NC).

Utbedringer og enkle utskiftninger (utføres av servicepersonell, leverandør eller produsent)

1. Bytt batterier ved behov (normalt intervall 5-10 år avhengig av kvalitet på batteriene og stabilitet på anlegget)

3. DRIFTSTEKNISKE OPPLYSNINGER

Antatt teknisk levetid uten utskiftninger

> 8 år

Garanti og vilkår

12 mnd

IP Grad

IP20

Øvrige opplysninger

For øvrige opplysninger henvises til brukerveiledning EL500-1207 TD Rev.1.xx.doc

ELREG AS	PRODUKTKODE: 100.04.1207.000.0
EL500-1207 Strømforsyning Effekt: 96W	Strømforsyning EL500-1207 med 12V utganger

4. TEKNISK SERVICE	
Produsent/importør	ELREG AS
Postadresse	NEDRE ROMMEN 5
Postnr. og poststed	0988 OSLO
Telefon	+47 22105060
E-post	post@elreg.no
Internett (hjemmeside)	www.elreg.no